

Dansk

Version 1.3

RAY-HEAT energimåler type 440

q_s : 1,2 / 3,0 / 5,0 m³/h

Monteringsvejledning



Brunata

Skovgaard

Fejlinformationer

Ved fejl vil displayet skifte mellem akkumuleret energi og aktuel fejlkode. Følgende fejlinformationer kan forekomme:

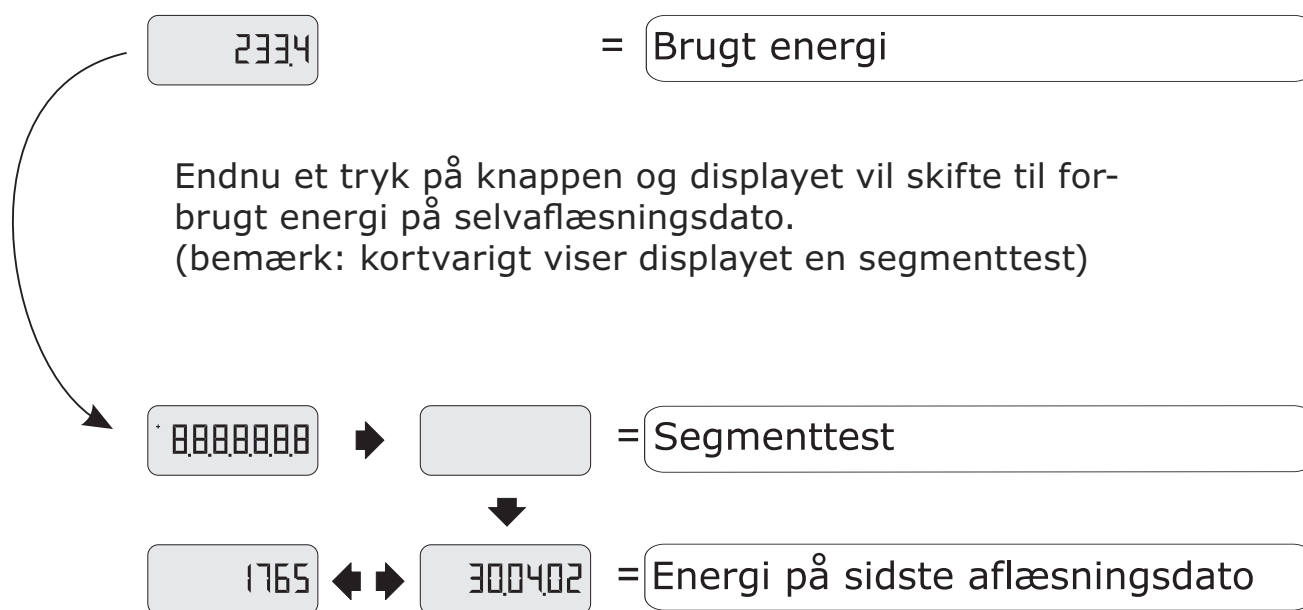
- F-1 Temperaturføler defekt. Måler må udskiftes.
- C-1 RAM fejl. Måler må udskiftes.
- F-3 Returløbsføler registrerer en højere temperatur end fremløbsføleren. Temperaturfølerne må byttes.
- F-4 Flowmålersensor defekt. Måler må udskiftes.
- F-6 Flowretning i energimåler er forkert. Måler må vendes.

Betjeningsvejledning

Displayet slukker automatisk, hvis trykknappen ikke har været aktiveret inden for 5 minutter.

Trykkes der på knappen, vil displayet vise forbrugt energi (enheden står til højre for displayet).

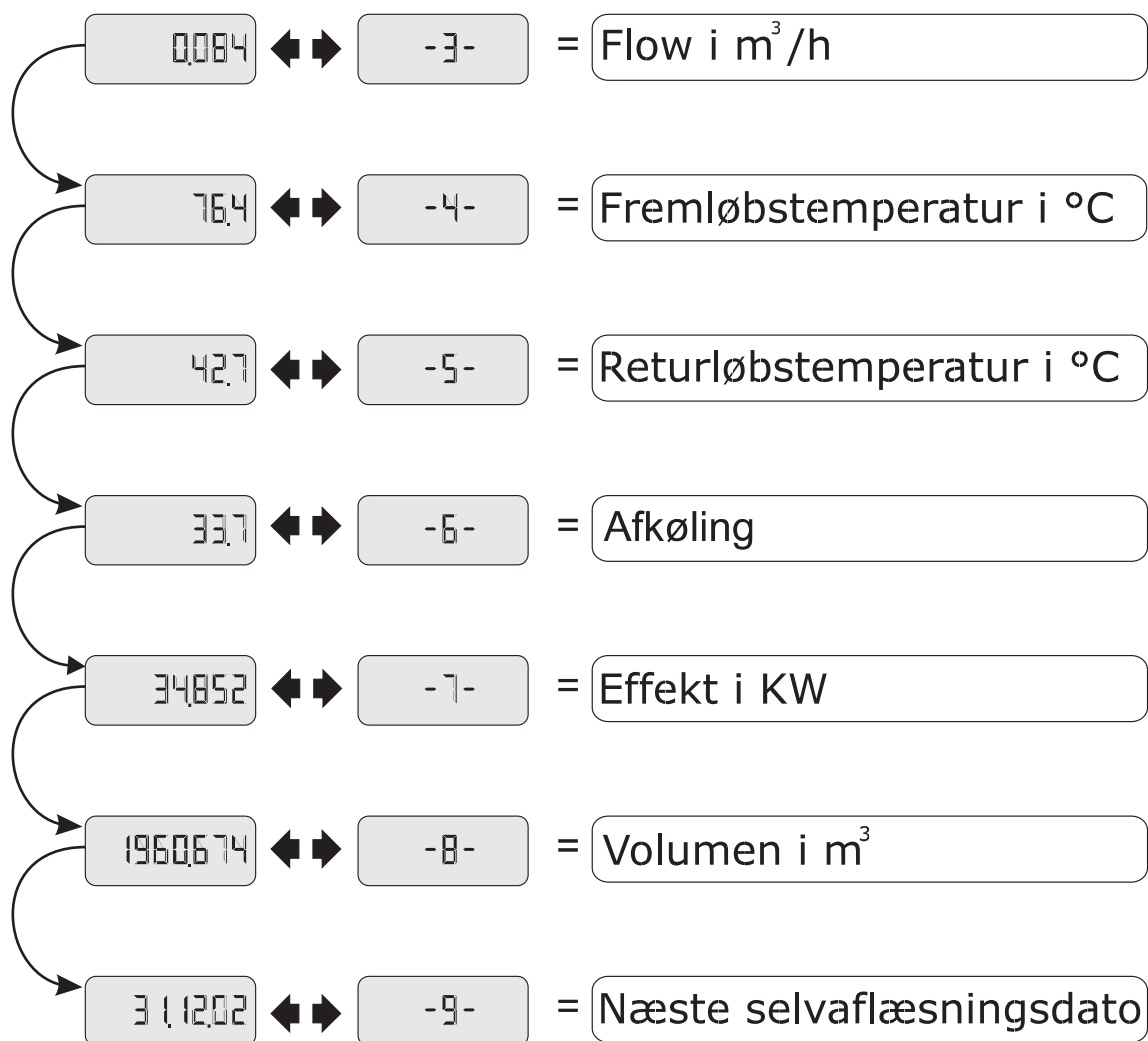
Et kort tryk på knappen og displayet vil skifte til næste visning.



Et kort tryk på knappen og der vises igen: Brugt energi siden ibrugtagning.

Servicevisninger

Holdes trykknappen nede i **5 sekunder** skifter displayet til servicevisninger (bemærk: der skiftes automatisk mellem aktuell visning og tilhørende visningsnummer)



Et kort tryk og der startes igen ved servicevisning 3.

Displayet slukker automatisk efter 5 min. og vil igen efter et tryk på knappen starte med at vise forbrugt energi. Tryk på knappen i 5 sekunder for at vende tilbage til servicevisninger.